



ПОРТ ВАНИНО



АО «Порт Ванино»

Расположение

Морские ворота Хабаровского края

Порт Ванино расположен в естественной глубоководной бухте Ванина на побережье Татарского пролива, в 400 километрах севернее Японии и в 120 километрах западнее острова Сахалин. Навигация в порту круглогодичная.

Порт имеет выход на две железнодорожные магистрали – Транссиб и БАМ. Транспортировка грузов по БАМу позволяет сократить маршрут «Восток – Запад» на 600 км



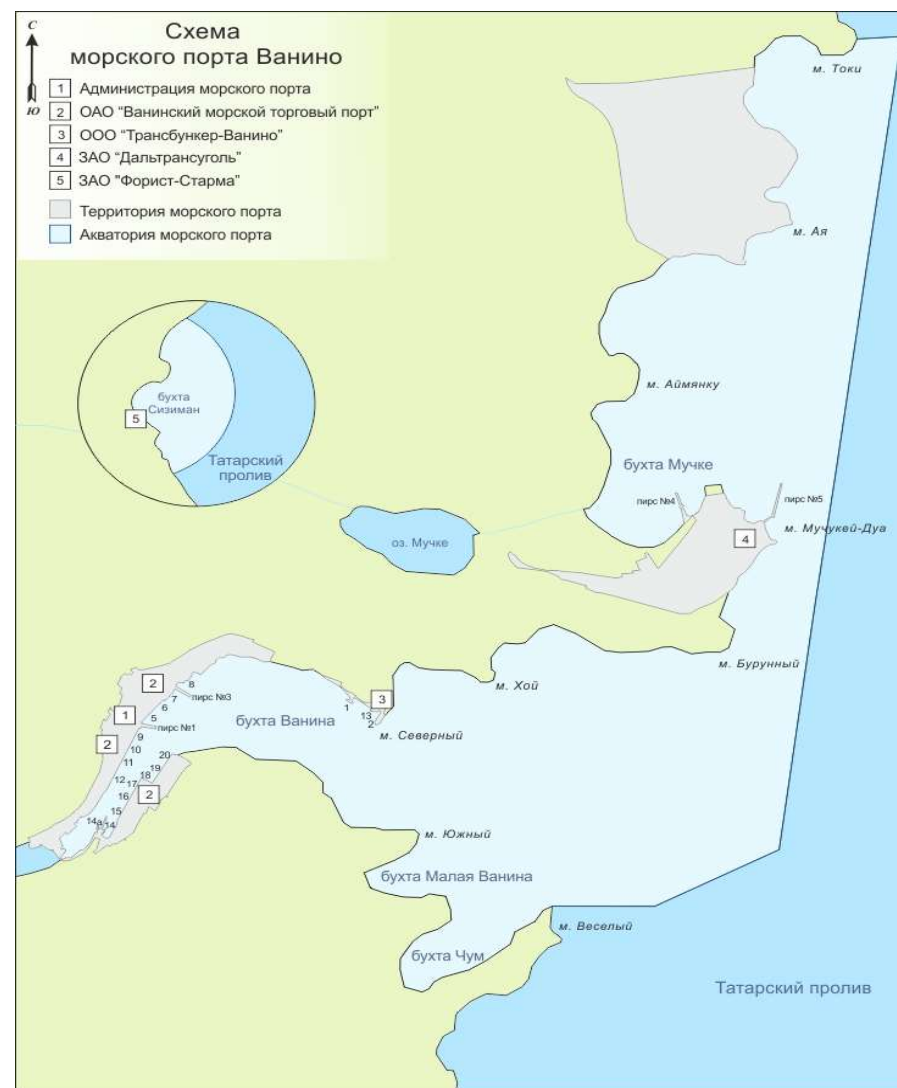
Перевозки грузов железнодорожным транспортом из Дальневосточных портов в центр и на запад России предполагает значительную экономию на Ванинском направлении по сравнению с портами Приморья, за счет более короткого сухопутного расстояния.

Расположение

Морские ворота Хабаровского края

Акционерное общество «Ванинский морской торговый порт» создано в 1993 году путем приватизации одноименного государственного предприятия, основанного 18 октября 1943 года.

АО «Порт Ванино» входит в число крупнейших стивидорных компаний России, является единственным универсальным оператором морских терминалов в порту Ванино, обеспечивающим перевалку широкой номенклатуры навалочных и генеральных грузов, а также обслуживание паромов на линии Ванино-Холмск.

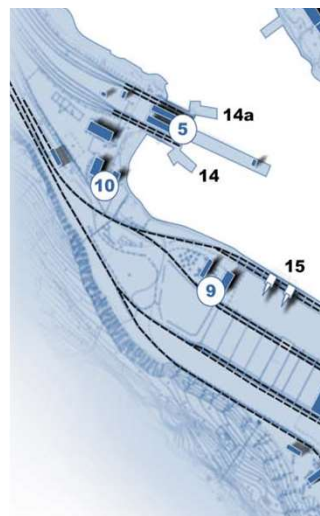


АО «Порт Ванино» состоит из трех производственно-перегрузочных участков: универсальные ППУ-1, ППУ-2 и паромно-перегрузочный участок.



ППУ

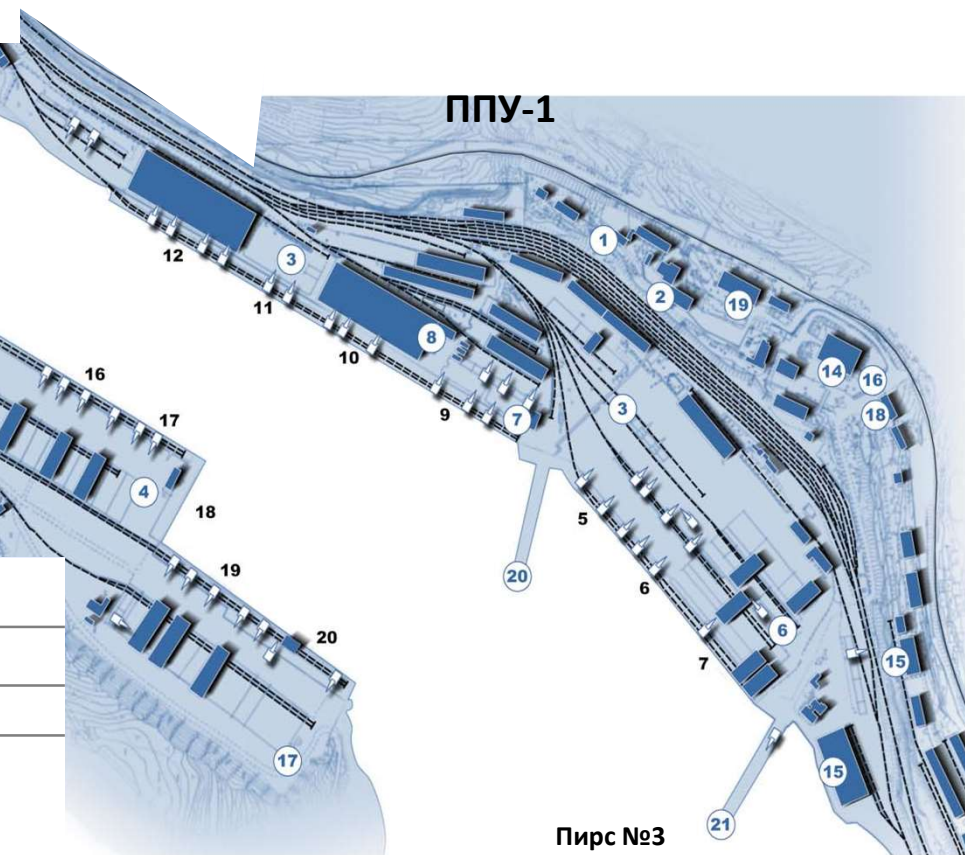
Причал 14а Паромный
Причал 14 участок



ППУ-2

Причал № 15	уголь
Причал № 16	уголь
Причал № 17	уголь, проектные грузы
Причал № 19	генеральные, контейнеры
Причал № 20	глинозем, контейнеры

ППУ-1



Пирс №3

ППУ-1

Пирс № 3	генеральные грузы, металлы, реф. грузы, контейнеры
Причал № 5	уголь
Причал № 6	уголь
Причал № 7	уголь
Причал № 9	генеральные грузы, металлы, контейнеры
Причал № 10	уголь, генеральные грузы, лесные
Причал № 11	генеральные грузы, металлы, лесные
Причал № 12	лесные грузы

Навигация в АО «Порт Ванино» открыта круглый год, однако зимний период – с 1 января по 31 марта - характеризуется появлением в бухте Ванино дрейфующих льдов из Охотского моря.

При таких гидрометеорологических условиях наличие ледового поля в ряде случаев может временно затруднить вход и выход судов из порта Ванино.

В зимний период для организации захода судов привлекаются:

- собственные буксиры с ледовым классом Ice-2, Arc-3 – «Сизиман», «Сюркум», «Золотой»;
- пассажирские паромы с ледовым классом Arc-5;
- ледоколы из порта Де-Кастри и Владивостока с ледовым классом Arc-7.





ПОГРУЗОЧНО-РАЗГРУЗОЧНЫЕ РАБОТЫ

- Перевалка грузов
- Внутрипортовое перемещение грузов
- Крепление (раскрепление) грузов с применением сепарации по стандарту ISPM-15



ОБСЛУЖИВАНИЕ СУДОВ

- Швартовые операции буксирами порта
- Обслуживание паромов на паромно-перегрузочном участке



ДОКУМЕНТАЛЬНОЕ СОПРОВОЖДЕНИЕ

- Прием и учет движения грузов на складах
- Оформление транспортных документов



ЭКСПЕДИРОВАНИЕ

- Организация перевозок грузов по ж/д и смежными видами транспорта
- Оформление транзитных грузов



СКЛАДСКИЕ УСЛУГИ

- Хранение грузов
- Маркировка, подработка, очистка, сортировка грузов
- Взвешивание и обмер грузов



ДОПОЛНИТЕЛЬНЫЕ УСЛУГИ

- Агентирование судов - агентство Swan Agency
- Размещение товаров на «временное хранение»

Характеристики порта

Технологическое оборудование

АО «Порт Ванино» является современным технически оснащенным предприятием, имеющим опыт работы с широкой номенклатурой навалочных и генеральных грузов, включая лес, уголь, цветные и черные металлы, машины и оборудование, строительные грузы, контейнеры и др.



Технологическое оборудование

В настоящее время в порту эксплуатируется парк перегрузочной и специализированной техники, общим количеством 172 единицы.

В 2020 – 2022 гг. приступили к обновлению существующего парка техники – приобретены 7 фронтальных погрузчиков Caterpillar, 2 перегрузочные машины Liebherr, ассенизационный автомобиль КамАЗ, 2 малогабаритных полноповоротных погрузчика Sunward SWL2820, 1 ричстакер (контейнерный перегружатель XCMG XCS4531).

№ п/п	Техника	Количество (ед.)
1	Портальный кран	41
2	Мобильный кран	3
3	Дробильно-сортировочная установка	14
4	Стреловой перегружатель	19
5	Контейнерный перегружатель SANY SRSC45H1	2
6	Фронтальный погрузчик	21
7	Самосвал	6
8	Буксир кантовщик	3
9	Малая механизация (вилочный погрузчик, тягач, трактор, экскаватор, бульдозер, погрузчик и т.д.)	60
10	Малогабаритный полноповоротный погрузчик Sunward SWL2820	2
11	Контейнерный перегружатель XCMG XCS4531K	1



Перевалка грузов

Контейнеры



причал

Пирс № 3
№ 9
№ 19/20

8,5 м / 149,7 м
8,7 м / 150,0 м
8,8-10,2/350,0 м

склад

Общая площадь складов – более 30 000 кв.м.
Вместимость контейнерного склада ППУ-2 (тыл причала № 20): 1 500 FEU, в т.ч. 500 FEU с возможностью помещения на «временное хранение».

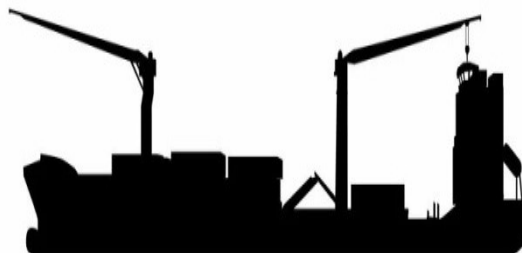
технология

Перегрузка с моря на ж/д (авто) и обратно, мобильными и портальными кранами Liebherr, Кондор с использованием механических полуавтоматических спредеров и автоматических спредеров Bromma. Перемещение контейнеров на складе посредством ричстакеров, терминальных тягачей Kalmar и ролл-трейлеров. Организация досмотровых работ. Формирование контейнерных поездов.

техника

Мобильные и портальные краны Liebherr, Кондор грузоподъемностью от 36 до 100 тн, терминальные тягачи и вилочные погрузчики Kalmar, Toyota (1,5-16 тн), ролл-трейлеры г/п до 70 тн, ричстакеры SANY и XCMG

Перевалка грузов Контейнеры



Расположение Порты обеспечивает кратчайшее морское расстояние при перевозках грузов направлением Магадан, Холмск и Петропавловск-Камчатский

Перегрузочное оборудование, гидротехнические сооружения, железнодорожная инфраструктура позволяют осуществлять обработку контейнерного флота как в трамповом, так и в линейном судоходстве.

Параметры судов для организации регулярного контейнерного сервиса могут быть выбраны исходя из текущей загрузки Порты и потребностей Заказчиков.

Порт располагает технологической возможностью приема контейнеровозов класса «малый фидер» – до 400 TEU, с ограничением по длине судов 130 м и осадке 8,5 м.

Норма единовременного хранения – не менее судовой партии. Направление перевозок: экспорт, импорт, транзит, каботаж.

В расписании движения более 10 направлений движения контейнерных поездов отправлением из Ванино.



Перевалка грузов

Уголь



причал

№ 5-6	9,35 м / 213 м
№ 7	10,6 м / 211,5 м
№ 10	9,4 м / 200 м

№ 15-16	9,1 м / 225 м
№ 16-17	9,1 м / 228 м

склад

Общая площадь угольных складов – 73 500 кв.м
 Вместимость – 280 000 куб.м

технология

Выгрузка из полувагона – классическая грейферная с помощью портального крана либо стрелового погрузчика. После формирования штабеля, прошедшего через дробильно-сортировочные установки и магнитный сепаратор, погрузка на судно осуществляется с помощью портального крана.

техника

Mantsinen, Giporec, Parker Plant, Screen Machine, «Сокол», «Альбатрос», «Кондор», «Либхерр» итд.

Перевалка грузов

Металлы



причал

Пирс № 3 ЮГ 10,0 м / 149,7 м
 № 9/10/11 8,75-9,1 м / 500,0 м

склад

Общая площадь складов – 15 500 кв.м

технология

Цветной металл (чушки, т-образный профиль, слябы) поступает в порт в крытых вагонах или в полувагонах. Выгрузка на склад осуществляется с помощью универсальных погрузчиков. Слябы выгружаются из полувагонов портальными кранами с применением синтетических лент. На судно т-образный профиль и чушки грузятся кранами с цепными стропами, а слябы – мягкими синтетическими лентами.

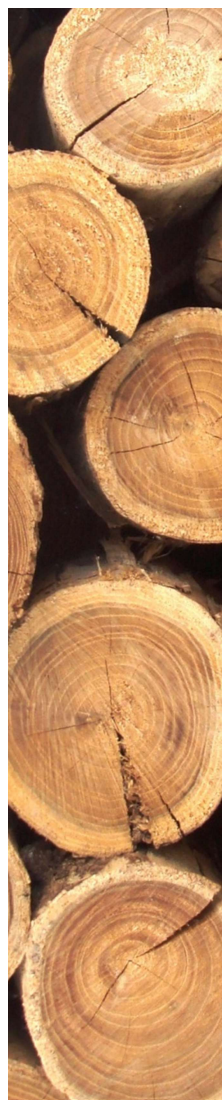
Черный металл выгружается при помощи обвязочных поясов из вагонов и размещается на складе. Со склада черный металл перегружается на судно при помощи стальных строп.

техника

«Либхерр» г/п 40, 64 т «Альбатрос» г/п 10-20 т «Сокол» г/п 16-32 т

Перевалка грузов

Лес



причал

№ 10	9,0 м / 200 м
№ 11	9,0 м / 150 м
№ 12	8,4 м / 200 м
№ 19	9,0 м / 131 м

склад

Общая площадь складов под лесные грузы – 31 000 кв.м

технология

Выгрузка круглого леса из полувагонов и специальных платформ, а так же лесовозов осуществляется портальными кранами и универсальными погрузчиками. Выгрузка и погрузка на судно – классическая грейферная с применением лесного захвата.

Выгрузка и погрузка на судно пиломатериалов из полувагонов осуществляется универсальными погрузчиками грейферным способом либо с применением мягких синтетических строп.

техника

«Альбатрос» г/п 10-20 т, «Альбрехт» г/п 10-20 т, «Сокол» г/п 16-32 т

тыс. тн.

Вид груза	2020 г.	2021 г.	2022
Экспортные грузы	5 097	4 459	3 805
Уголь	4 308	3 582	2 837
Металл черный	402	495	328
Металл цветной	78	35	225
Лес круглый	41	67	-
Пиломатериалы	113	108	129
Контейнеры (т/шт)		1 / 44	49 / 2 055
Прочие экспортные грузы (пеллеты, ферросилиций)	155	171	237
Импортные грузы	1 045	904	1 001
Глинозем	1 045	875	941
Контейнеры (т/шт)		29 / 2 167	52 / 4 453
Прочие экспортные грузы			8
Каботаж	276	322	379
ИТОГО	6 418	5 685	5 185

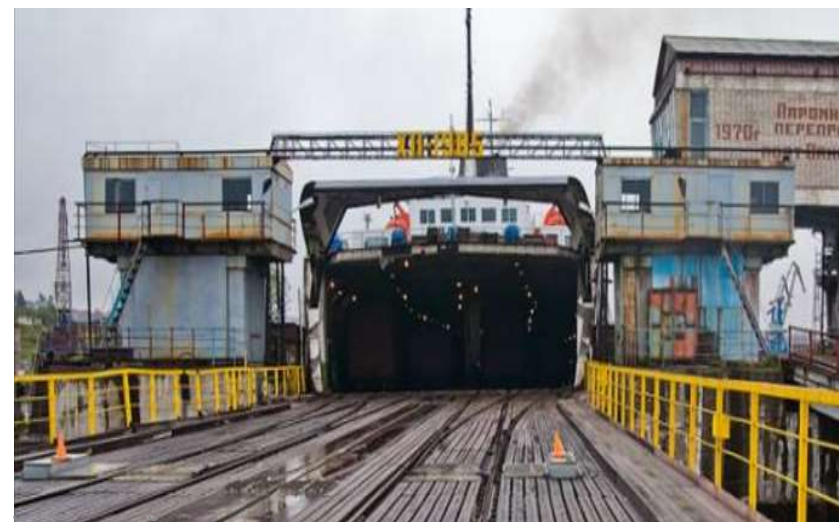
ПОРТ ВАНИНО Паромная переправа Ванино-Холмск

Морская железнодорожная грузопассажирская паромная переправа Ванино — Холмск связывает остров Сахалин с материковой частью России круглогодичным транспортным сообщением.

Расстояние между портами — 260 км. Время движения 11-18 часов.

- обработка паромов осуществляется на пирсах №№ 14 и 14а
- каботажные перевозки осуществляются специализированными паромными судами «Сахалин». Вместимость 26 железнодорожных вагонов либо 37 большегрузных автомобилей за один рейс.
- оператор линии - Сахалинское морское пароходство.
- пропускная способность составляет 3,3 млн. тонн грузов в год

	2016	2017	2018	2019	2020	2021	2022
паромный комплекс, тыс.т	1 075,80	1 007,60	946,40	1 194,60	1 109,60	950,10	1 262,90



Склад-холодильник

На территории АО «Порт Ванино» расположен склад-холодильник, который находится в непосредственной близости от причальной линии.

Рефгрузы (рыбопродукция) завозятся в порт судами с Камчатского края, Сахалинской области и автомобильным транспортом с о. Сахалин по паромной переправе Ванино-Холмск.



Год постройки	2002
Площадь, кв.м	5 671,8
Назначение	Холодильник на 5 000 т
Количество секций	7
Привязка к транспортной инфраструктуре	Подъездные ж/д пути (местимость – 8 вагонов) и рампа для обработки грузового автотранспорта
Температура хранения	от - 4С до - 25С

Коммерческий оператор склада – ООО «Рефсервис - Ванино».

Объем перевалки рыбопродукции в 2020 году составил 26 тыс. т., в 2021 году – 50 тыс. т., в 2022 году – 39 тыс. т.

В 2023 году планируется обработать 50 тыс. т

Адрес:

682860, Россия,

Хабаровский край

рп. Ванино, ул. Железнодорожная, 1

Телефон: +7 (421-37) 57-505 (приемная порта)

Факс: +7 (421-37) 7-75-75

E-mail: vcsp@vcsp.ru

Web site: www.vaninoport.ru

